

村工 80 年の歩み

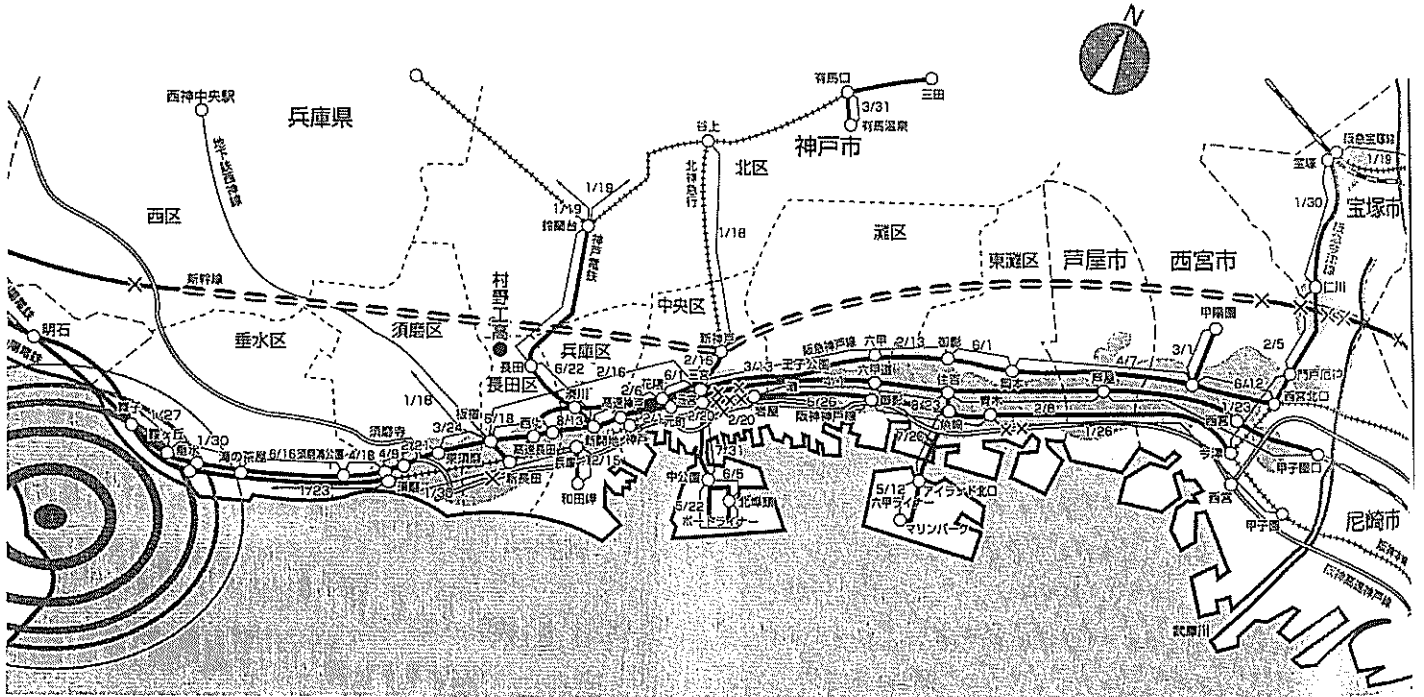
2000

神戸村野工業高等学校

第6章 阪神・淡路大震災

阪神・淡路大震災 震度7 烈震

1月17日午前5時46分、神戸村野工業高等学校地震被災する。



交通網の被害状況

- 1月17日に震度7を記録した地域
- × 高架・橋梁等落下箇所
- 主要駅
- 1月21日0:00時点で不通の区間
- 1/30 鉄道の復旧状況

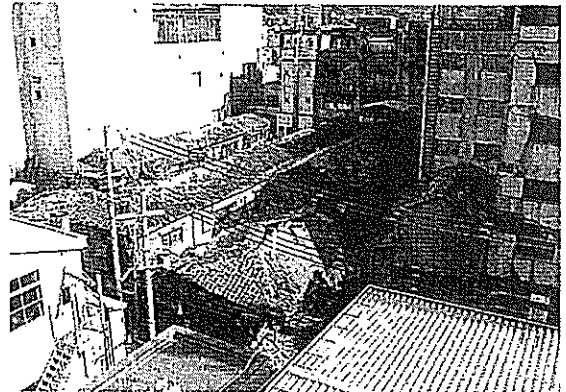


学校付近の被害状況

地震直後から火災が多数発生。神戸市長田区で発生した火災は学校の周りで深夜まで衰えなかった。その惨情は目を覆うものがあり、あちらこちらで数多くの建物が破壊された。



学校から南の方面（御蔵・菅原方面）



東の方向（屋根瓦が粉々に碎け、木造家屋は倒壊寸前）



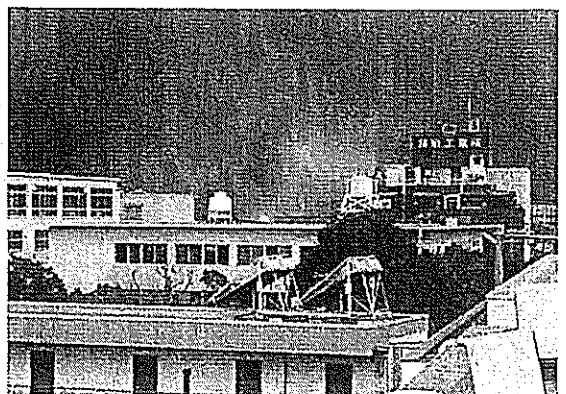
学校の校門前（ブロック塀倒壊）



南南西方向（川西通）



北の方向（長田区1丁目市営住宅座屈）

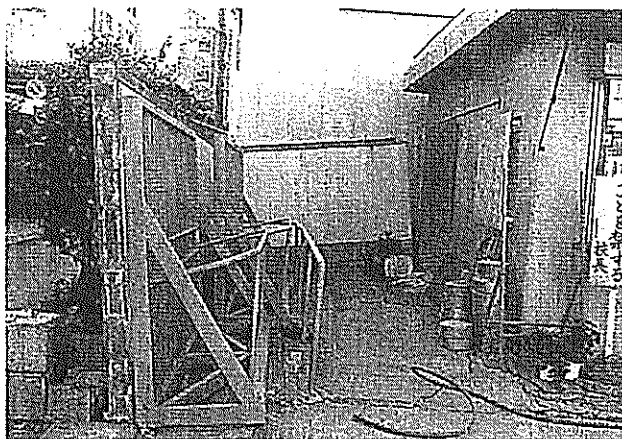


南西方面（大道・御船通・新長田方面）

学校の被害状況

各校舎の倒壊は免れたが、いたるところが損壊した。校地各所に陥没が見られ、特に第1校舎・体育館兼講堂・記念館の3棟は柱に多数の座屈箇所があり、大被害を被った。

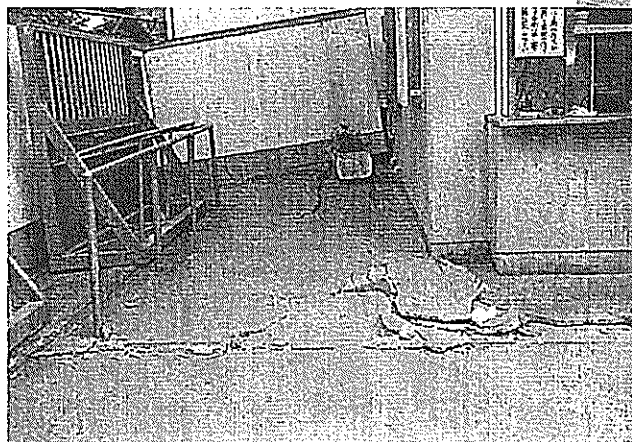
正門付近



正門前
門扉及塀倒壊

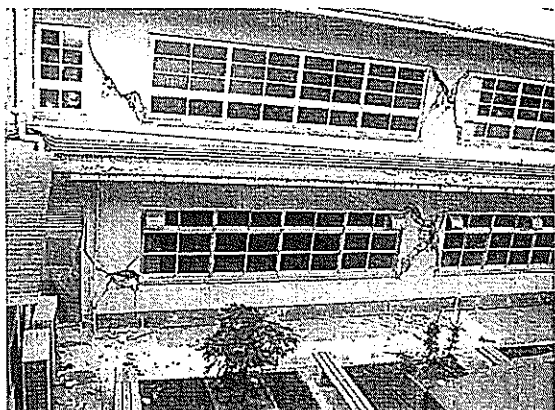


守衛室前
通路隆起

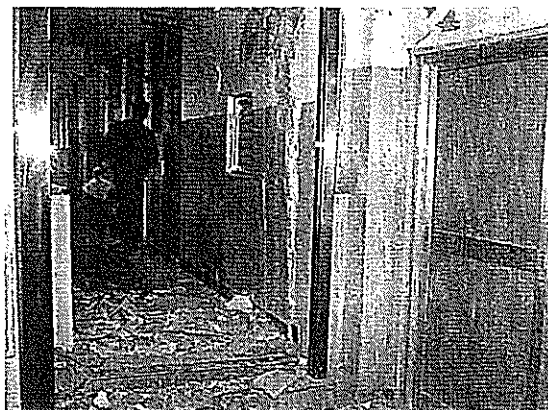


学校の被害状況

第1校舎



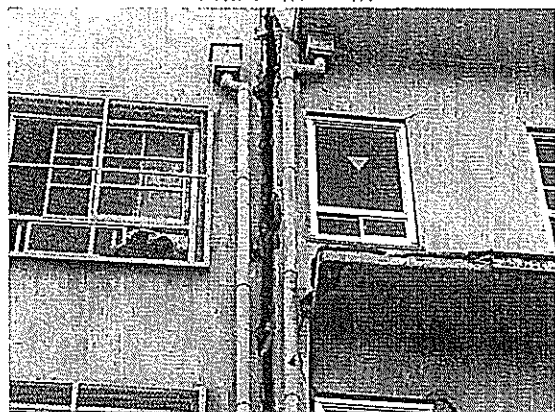
東面1階から3階まで柱に
多数の座屈、X状に破壊



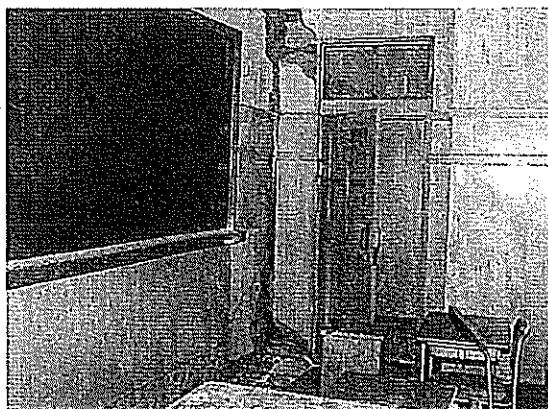
1階廊下⇒

第1校舎と第2校舎の
ジョイント部分崩れ落ちる

↓東面3階・4階



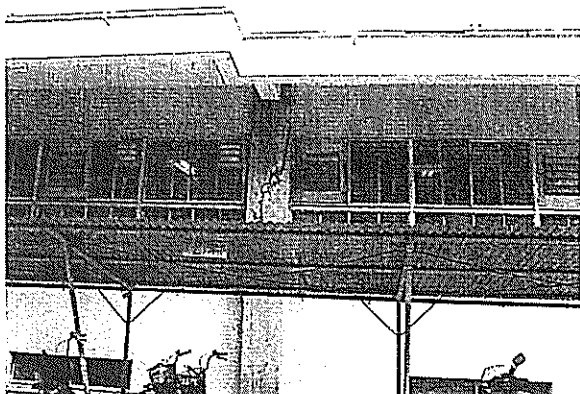
4階教室 壁面落下⇒



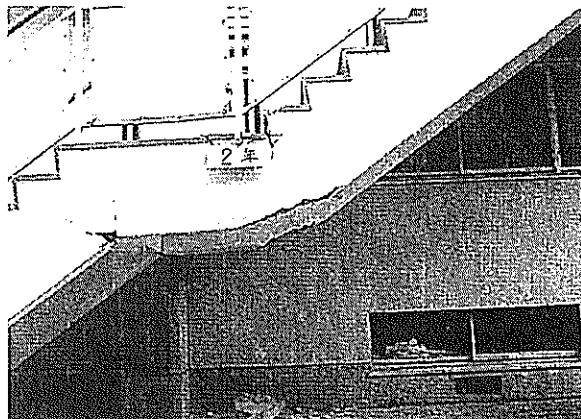
学校の被害状況

体育館兼講堂

西面 柱の座屈



西面階段部分 座折



北側便所 床沈下



2階 天井トラス張筋落下

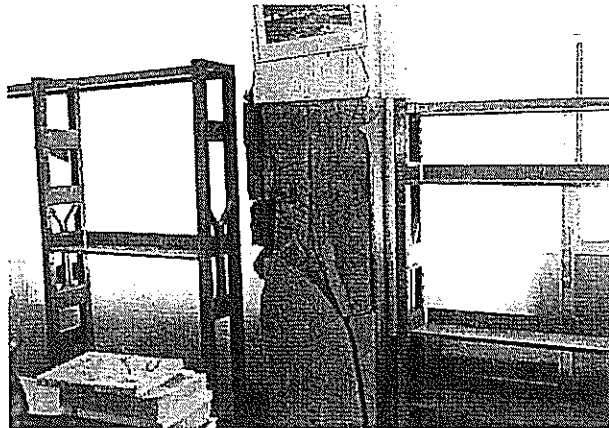
学校の被害状況

記念館

1階図書室 壁亀裂



1階図書室 支柱座屈

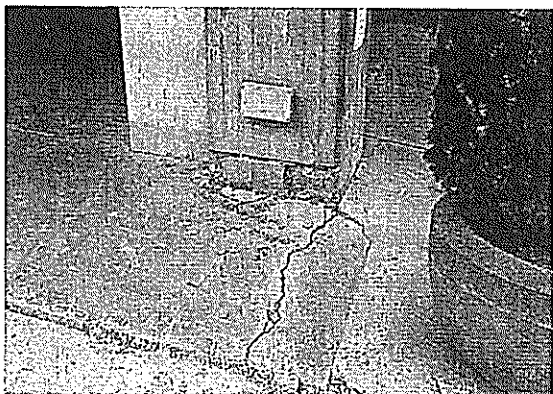


記念館東北角 基礎浮く

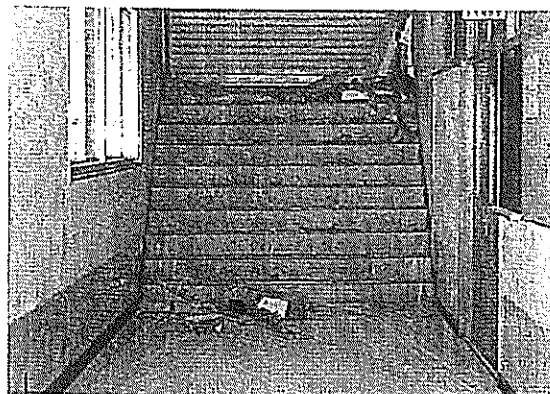


学校の被害状況

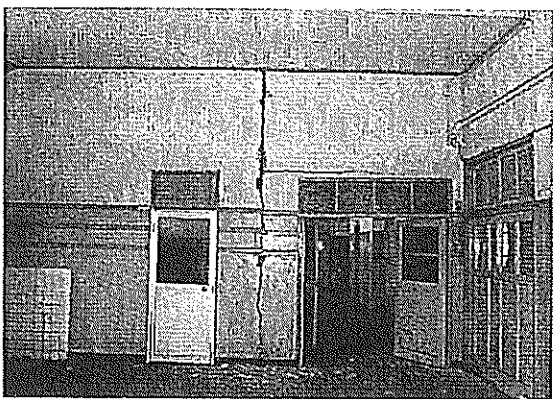
玄関ピロティ・本館・第2校舎・第3校舎・第1・2実習棟間の通路



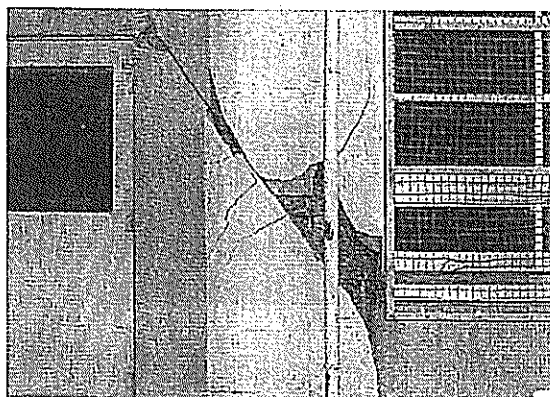
玄関ピロティ 床陥没・亀裂



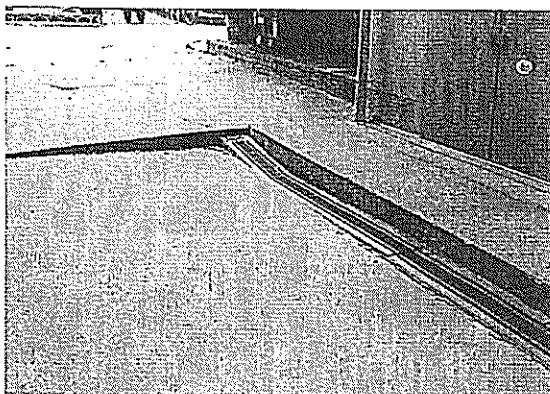
本館2階職員室前 シャッター破損



第2校舎4階 壁亀裂



第3校舎東面出入口 柱亀裂



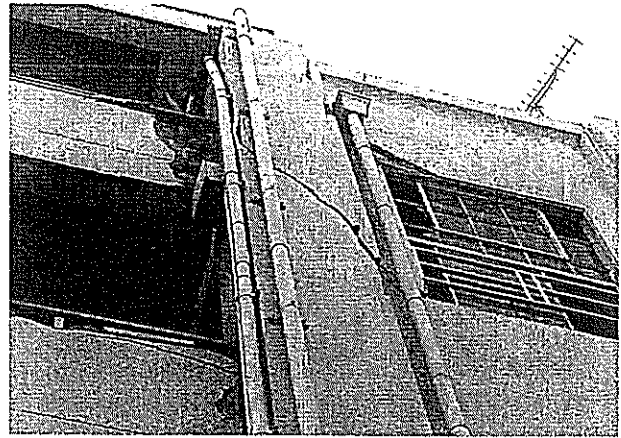
第1実習棟と第2実習棟間通路 陥没・隆起

学校の被害状況

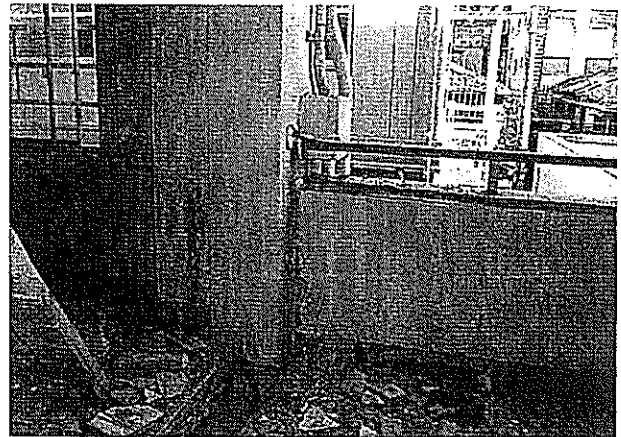
第1実習棟



西面 ジョイント部分亀裂



東面中央3階4階柱亀裂



2階廊下亀裂・陥没



3階製図室 電灯落下



4階階段部分 壁体落下